

フランス近代絵画

シダネルと マルタン展

光と色彩の詩情

2022. 7.15 FRI - 8.31 WED

新型コロナウイルス感染症の状況により、変更する場合がございます。最新の情報は美術館ホームページをご確認ください。

- 開館時間 / 9:30~18:00 (入館は17:30まで)
 - 休館日 / 7/19(火)、7/25(月)、8/1(月)、8/8(月)、8/15(月)、8/22(月)
 - 観覧料 / 一般 1,000円(700円)・高大生 800円(500円)・小中生 600円(300円)
- ※()内は前売り料金及び20名以上の団体料金。年間パスポートまたは障害者手帳提示者は同料金で観覧できます。
※本展覧会券で所蔵品展も観覧できます。

前売券取扱所 ファミリーマート(e+〈イープラス〉<https://eplus.jp>)、ローソン(ローソンチケット〈Lコード81852〉)、セブンイレブン(チケットぴあ〈Pコード686-123〉)、鹿児島市内プレイガイド:山形屋・生協コープかごしま各店舗・川商ホール(鹿児島市民文化ホール)・各画材店

【主催】鹿児島市立美術館、南日本新聞社、KTS鹿児島テレビ
【後援】在日フランス大使館/アンスティチュ・フランセ日本 【協力】日本航空 【企画協力】(株)ブレントラスト



上: アンリ・ル・シダネル《モントルイユ=ベレー、朝》1896年、ダンケルク美術館、Inv.P.496 ©Vincent Bijan

下: アンリ・マルタン《ガブリエルと無花果の木》[エルベクール医師邸の食堂の装飾画のための習作] 1911年、フランス、個人蔵 ©Archives photographiques Makt Expert



鹿児島市立美術館

〒892-0853 鹿児島市城山町4-36 TEL 099-224-3400 <https://www.city.kagoshima.lg.jp/artmuseum/>





アンリ・シダネル《エタプル、砂地の上》1888年、フランス、個人蔵 ©Bonhams



アンリ・マルタン《二番草》1910年、フランス、個人蔵 ©Archives photographiques Market Expert

光と色彩の詩情 シダネルとマルタン展

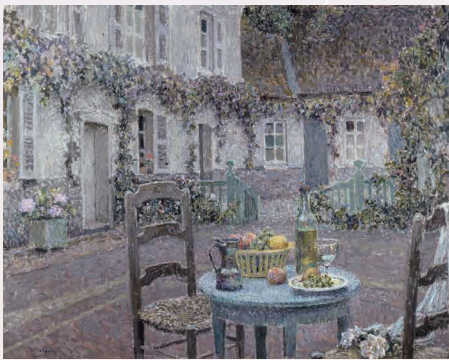
フランス近代絵画

アンリ・ル・シダネル (1862-1939) とアンリ・マルタン (1860-1943) は、19世紀末から20世紀前半にかけてフランスを中心に活躍し、人気を博した画家たちです。

2人は同時代の新しい芸術運動であった豊かな色彩や点描といった印象主義や新印象主義の表現技法、人間の内面に焦点を当てた象徴主義的な主題による表現を吸収し、お互いに独自の画風を築きました。

淡い光のフランス北部を制作の拠点としたシダネルは、黄昏時や月夜の仄かな光がゆらめく風景、だれもない食卓など、余情に満ちた光景を抑制された色調で神秘的に表現しました。日差しが強いフランス南部を制作の拠点としたマルタンは、明るい光に照らされた風景や人物を暗示的な表現で色鮮やかに描き、フランス国内の公共建築の壁画も数多く手がけました。

本展は、当時フランス美術界の中核を担いながらも、これまで紹介される機会が少なかった2人の画家による国内初の展覧会です。同じ芸術観のもと、生涯にわたり親交を結んだ画家たちの、光と色彩が織りなす詩情豊かな作品世界をお楽しみください。



アンリ・シダネル《ジュエルブロー、青い食卓》1923年、シダネル・ラーレン美術館、Inv.56-1-330 ©Singer Laren



アンリ・マルタン《池》1910年以前 フランス、ピエール・バスティド・コレクション ©Galerie Alexis Pentcheff



アンリ・マルタン《コリウール》1923年、フランス、個人蔵 ©Archives photographiques Market Expert



アンリ・シダネル《イゾラ・ベッラ、ブドウ壺》1909年、メス・メトロポール、クール・ドール博物館、Inv.418 ©Yves Le Sidaner

※会場内の温湿度と明るさは、作品の保存に適した値まで下げています。ご理解のうえ体温調節ができる服装でのご来館をお勧めします。

関連イベント

※各イベントの詳細や申込方法は当館ホームページをご確認ください。 ※定員を越えた際は抽選となります。

記念ワークショップ

※事前申込制 | 定員：16人 会場：地下市民アトリエ(1)

7月30日(土) 13:00~16:00

「点描表現でシダネルとマルタンの作品を描いてみよう!」

講師：担当学芸員

対象：小学3年生以上 (保護者1人同伴可)

参加料：無料

8月21日(日) 13:00~16:30

「水彩で情感を込めて身近なものを描こう!」

講師：桶田洋明氏 (鹿児島大学教育学部美術科教授)

対象：高校生以上

参加料：無料 (モチーフ、画材は各自持参)

記念講演会

※事前申込制 | 定員：60人 会場：地下講堂

7月24日(日) 14:00~15:30

「最後の印象派二人

—たそがれ時を描いたシダネル、白昼夢を描いたマルタン—

講師：古谷可由氏 (公益財団法人ひろしま美術館学芸部長)

対象：どなたでも

作品解説会 (担当学芸員によるスライドトーク)

定員：32人 会場：地下市民アトリエ(1)

7月17日(日)・31日(日)・8月14日(日)

各日 14:00~15:00

当日 13:00より整理券を配布、定員になり次第配布終了。

新型コロナウイルス感染症 拡大防止対策へのご協力のお願い

本展覧会では、マスク着用など咳エチケットの励行や入館時の手指消毒をはじめ、新型コロナウイルス感染症拡大防止策をとっております。ご来館の際は、ご協力をお願いいたします。

※最新の情報は当館ホームページをご確認ください。

アクセス案内

- 市電「朝日通」、バス「金生町」下車徒歩5分
●カゴシマシティビューバス「西郷銅像前」下車徒歩1分
●鹿児島北インターより車で20分
●JR 鹿児島中央駅より車で10分

駐車場案内

※駐車可能台数に限りがありますので、できるだけ公共交通機関をご利用ください。

■美術館駐車場6台(美術館正面向かって右側の道路沿い)

■共用駐車場(メルヘン館隣)(9:30~18:00、バスは要予約)

乗用車31台、大型バス3台(マイクロバス7台)

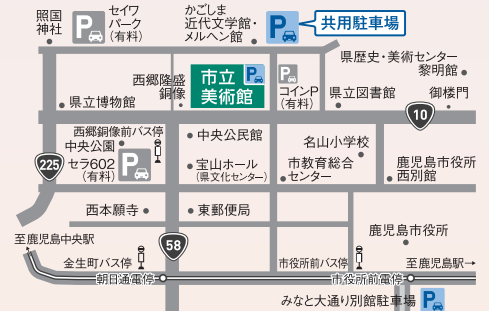
※駐車券を美術館1F総合案内へお持ちください。

■周辺駐車場

- ・市役所みなと大通り別館駐車場 (無料、平日8:30~19:00、土日祝9:00~19:00)
※駐車券を美術館1F総合案内へお持ちください。
・美術館周辺民間駐車場(有料)
・セラ602駐車場(有料)

■近隣施設駐車場(無料)

- 黎明館、かごしま近代文学館・メルヘン館
※美術館駐車場が満車の場合に限り、長時間の駐車はお控ください。
各施設の都合によりご利用いただけない場合があります。



鹿児島市立美術館

〒892-0853 鹿児島市城山町4-36 Tel.099-224-3400 https://www.city.kagoshima.lg.jp/artmuseum/

同時開催

※「シダネルとマルタン展」開催中は同展の観覧券でご覧いただけます。

初夏の所蔵品展 5/31(火)-8/7(日)

ミニ特集：シュルレアリスムと鹿児島

夏の所蔵品展 8/9(火)-9/25(日)

ミニ特集：サロンとフランスの画家たち

フランス近代絵画

シダネルとマルタン展 光と色彩の詩情

観覧割引券 本券持参の場合、100円割引

※2名様まで有効。他の割引との併用は不可。

